



Faites le bon choix



LE DÉVELOPPEMENT DURABLE CHEZ ABENA

Le développement durable peut impliquer beaucoup de choses...

... et vous devez faire un choix !

Pour Abena, le développement durable, c'est mettre clairement l'accent sur les éléments suivants :

- Qualité
- Environnement
- Responsabilité sociale

Cette durabilité est pour nous une priorité, de l'approvisionnement en matières premières à la production et distribution de nos produits.



Nos domaines clés

QUALITÉ

Nous proposons des produits de qualité et une expérience positive à nos clients en réduisant constamment notre utilisation des ressources naturelles et des substances dangereuses dans nos produits.



ENVIRONNEMENT

Préserver l'environnement fait partie de nos principales responsabilités chez Abena. Nous nous concentrons sur de nombreux domaines spécifiques, tels que l'utilisation de l'énergie, la gestion des déchets et les émissions de CO₂.



RESPONSABILITÉ SOCIALE

Nous nous efforçons de toujours exercer nos activités de manière équitable, responsable et durable. Cela s'applique à nos propres sociétés, mais aussi à tous nos fournisseurs dans le monde entier.



Découvrez d'autres informations sur nos choix durables dans les pages suivantes.

Une qualité équitable

Nous avons pour mission d'améliorer la qualité de vie de nos clients en leur offrant des produits de qualité fabriqués

de manière durable, et nous vérifions que nos propres produits respectent les principaux critères environnementaux.



Plus de **80 %** de nos couches pour bébés et produits pour l'incontinence sont certifiés par le système d'écolabellisation Nordic

Nous proposons
**+ de
2 500**
produits écolabellisés

ISO 9001

Abena respecte la norme ISO 9001, norme internationale relative au système de management de la qualité. Nous gagnons en efficacité tout en augmentant la satisfaction client.

Abena est le
premier fabricant
de produits pour l'incontinence certifié
avec l'écolabel Nordic

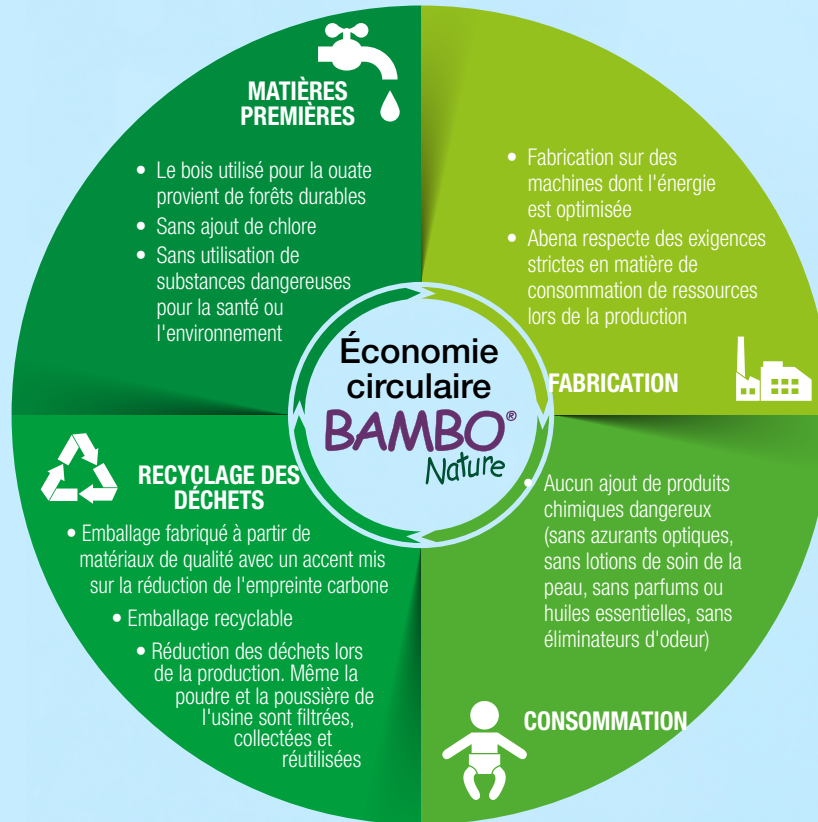
Abena est le
premier fabricant
d'alèses jetables
écocertifiées.



Protection de l'environnement

Abena est en faveur de l'économie circulaire et souhaite à long terme atteindre le zéro déchet dans son usine danoise. Notre société explore également de nouvelles possibilités de

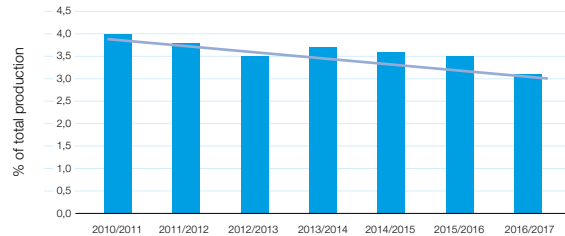
réutilisation et de recyclage en lien étroit avec les fournisseurs, les services publics locaux et les entreprises de recyclage.





100 % de l'électricité utilisée dans notre usine au Danemark provient de sources d'énergie renouvelable

Année après année, nous réduisons les déchets sur nos sites de production.



Depuis 2008, nous avons **réduit** nos émissions de CO₂ de **29,1 %**

Nous avons **réduit** la consommation d'énergie dans notre plus grande usine au Danemark de **15 %** depuis 2010.

Depuis 2016, l'usine d'Abena au Danemark est certifiée selon la norme **ISO 50001** pour la gestion de l'énergie.



Depuis 2017, l'usine d'Abena en France est certifiée **ISO 14001** pour notre impact environnemental.

100% de l'électricité utilisée dans notre usine française est d'origine hydraulique.

100 % des rebus de notre production en France sont revalorisés énergétiquement.

Responsabilité sociale

Abena possède des normes strictes en matière de responsabilité sociale, à la fois pour la société et ses fournisseurs. Nous travaillons sans relâche pour créer un lieu de travail juste et ouvert. Nous

avons par conséquent obtenu la certification SA8000, preuve de la promotion des droits humains des travailleurs chez Abena.

BSCI

Abena approuve et applique le code de conduite de la BSCI visant l'application de normes sociales au sein des entreprises sous-traitantes: droit à la liberté d'association, prohibition de la discrimination, du travail des enfants.

Parmi les **1 200**

fournisseurs dans le monde,

85%

ont signé le Pacte mondial

des Nations-Unies, engagement volontaire à respecter les droits de l'Homme, les normes du travail, l'environnement et la lutte contre la corruption.





Dans notre
“service Flex”,
nous offrons des emplois à des
personnes devant travailler dans des
conditions spéciales, de manière
permanente ou temporaire.

Abena participe à un effort officiel
d'intégration des
réfugiés sur le marché du
travail danois grâce à un programme
de travail de 2 ans.

Abena travaille avec des
établissements et des
services d'aide par le travail (ESAT)
afin de favoriser l'emploi des personnes en
situation de handicap.



Abena fait des donations
de produits
à des associations locales (pour les
personnes dans le besoin, les réfugiés, les
animaux...)

Découvrez les choix pour le développement durable que nous faisons chaque jour, des matières premières aux utilisateurs finaux !

85 % de nos fournisseurs ont signé le Pacte mondial des Nations-Unies

FOURNISSEUR

FOURNISSEUR

100 % des produits fabriqués en France sont **écocertifiés**.

80 % des produits de notre usine au Danemark sont **écocertifiés**

14 lignes de production à optimisation d'énergie

100% de nos sites de production utilisent de l'électricité d'origine renouvelable.

PRODUCTION

ABENA®

ABENA®

Abena
c
cer

Nous aidons les consommateurs à établir leur
entrer dans une démarche écologique grâce à
une vaste gamme de

produits portant
l'écolabel

Premier producteur de couches pour bébés
avec l'écolabel de l'UE

Vaste gamme de
produits
écologiques
dans tous les secteurs

HOTEL

SUPERMARCHÉ

INSTITUTIONS

Installations
logistiques
automatisées

réduisant l'empreinte
carbone et la
consommation d'énergie

Produits testés
dermatologiquement
et hypoallergéniques

ÉQUIPEMENTS
INDUSTRIELS

LOGISTIQUE



Nous aidons les hôpitaux à
passer des produits lavables
aux produits jetables pour
économiser
de l'énergie

L'offre complète
d'Abena implique une réduction
des livraisons et de la pollution

SOINS
À DOMICILE

HOSPITAL

MAISON
DE RETRAITE

est le 1er fabricant
d'alèses jetables
certifiées FSC.

Les choix durables d'Abena

Recyclage de (presque) tout

Notre usine au Danemark recycle 95 % de tous les déchets de notre production de produits pour l'incontinence et de couches pour bébés.

Les déchets sont collectés et vendus à des entreprises de recyclage, où ils sont traités dans une démarche "cradle-to-cradle" (recyclage permanent) et transformés en nouvelles matières premières. Cela nous permet de gérer les déchets de manière écologique et ainsi de réduire l'exploitation des ressources naturelles.



Création d'un lieu de travail ouvert

Après seulement 6 mois de formation linguistique et pratique, Mustafa et Khaled, 2 réfugiés syriens, ont été définitivement embauchés par Abena, un bénéfice réciproque pour Mustafa, Khaled et Abena.



Donner une conscience écologique aux festivals

Le Festival Roskilde a choisi Abena pour ses articles de restauration écologiques. Il accueille chaque année 100 000 visiteurs du monde entier.

Abena soutient l'engagement du festival Roskilde à réduire son impact sur l'environnement en fournissant des produits pour la restauration écologiques, tels que des assiettes compostables, des couverts en bambou, etc.



Abena en chiffres

DES FILIALES DANS

15
PAYS

Danemark · Norvège · Finlande
Pologne · France · Russie
Allemagne · Slovénie · Islande
Suède · Pays-Bas Royaume-Uni ·
États-Unis Chine · Vietnam

Présence dans

+ DE
80

pays
autour du
monde



Abena est le

FOURNISSEUR PRÉFÉRÉ
de produits à usage unique de qualité

+ DE 25 000

produits et solutions :

Incontinence · Couches pour bébés · Gants
Protection de la literie · Protection de la personne
Essuyage corporel · Soins de la peau · Soins des
plaies · Service de restauration · Gestion des
déchets · Papier · Nettoyage · Sécurité

**ENTREPRISE
FAMILIALE**

FONDÉE EN

1953

À AABENRAA,
AU DANEMARK



+ DE 1 800

EMPLOYÉS DANS LE MONDE



**NOTRE
PRODUCTION**
au Danemark, en
France et en Suède



DURABILITÉ



PREMIER
fabricant de
produits pour
l'incontinence avec
l'écolabel Nordic

95 %

de déchets pro-
venant de notre pro-
duction au Dane-
mark sont recyclés

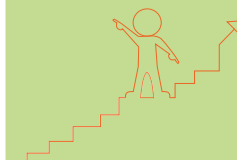


Participe au Pacte **mondial**
des Nations-Unies
depuis **2002**

Certification en
gestion d'énergie
ISO50001

Norme de respon-
sabilité sociale
SA8000

548
MILLIONS
D'EUROS
DE CHIFFRE D'AFFAIRES





Confiance

Équité

Coopération

Valeurs d'entreprise d'Abena



imprimé sur du papier
issu d'une forêt gérée
durablement